

Technisches Datenblatt



Technische Daten

Trägerplatte	extrudierte Röhrenspanplatte
Brennbarkeit der Trägerplatte	normal entflammbar, DIN B2, EN D-s2-d0
Formaldehydgehalt	E1, entspricht max. 0.1 ppm
Sichtseite	<ul style="list-style-type: none"> █ Echtholz furniert und seidenmatt lackiert █ Roh zum Streichen █ Schichtstoff (HPL) belegt █ farbig nach RAL/NCS lackiert █ regelmässig geschlitzt █ unregelmässig geschlitzt
Rückseite	<ul style="list-style-type: none"> █ Gegenzug, unlackiert █ regelmässig geschlitzt oder geschlossen
Stärke	24 mm
Formate	1820, 2600, 3200 x 604 mm
Gewicht	normal entflammbar: 11,5 kg/m ²

Vorteile

- █ Optimales Preis-Leistungs-Verhältnis
- █ Trägerplatte erhältlich in Brandschutzklasse DIN B2 (normal entflammbar)
- █ Montage mithilfe einer Nagelpistole von Tavapan durch die Schlitzung hindurch auf die Unterkonstruktion geklammert.
- █ Keine erkennbaren Plattenübergänge in der Plattenbreite
- █ Kurze Lieferfristen

Sichtseite



Schlitztyp 1

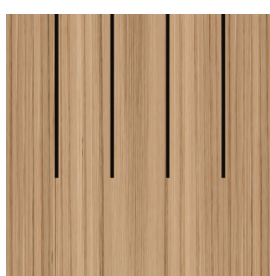
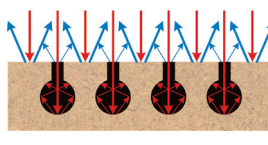
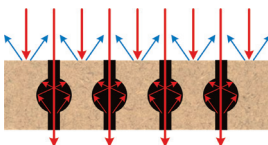


Schlitztyp 2

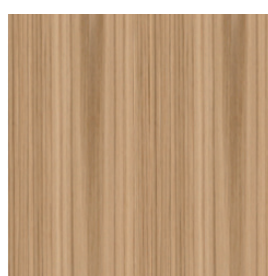


Schlitztyp 4

Rückseite



Typ A - geschlitzt



Typ D - ungeschlitzt

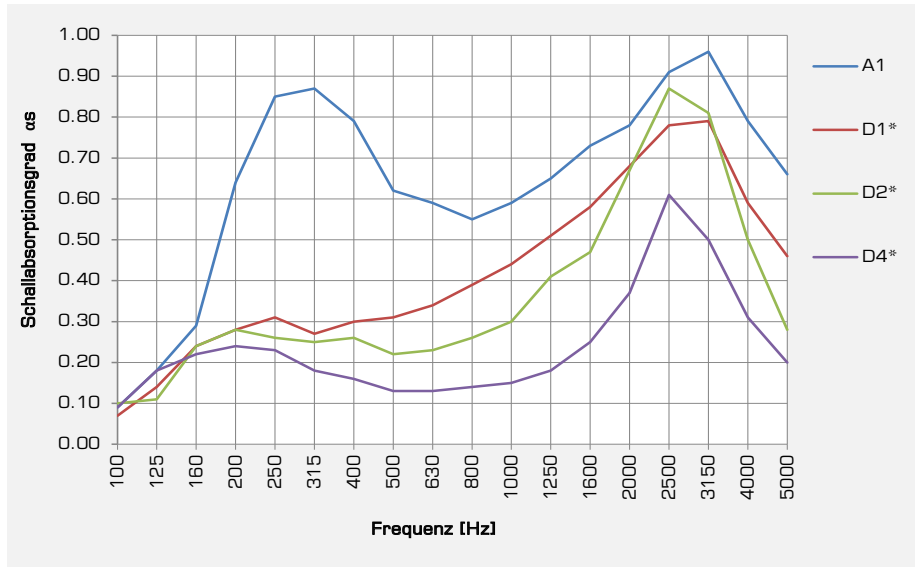
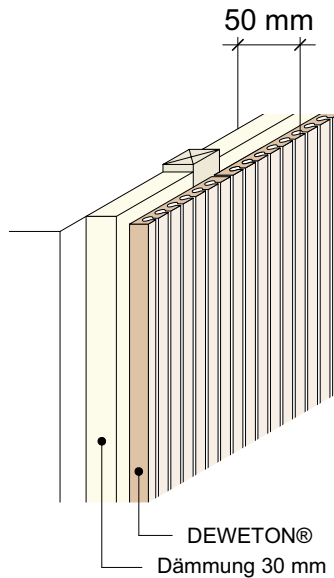
Typenübersicht

Typname	Stegbreite [mm]	Rückseite geschlitzt	Rückseite ungeschlitzt
A1	15	x	
A2	34	x	
A4	72	x	
A10	15, 34, 72	x	
D1	15		x
D2	34		x
D4	72		x
D10	15, 34, 72		x

Absorptionsklassierung nach EN ISO 11654

Aufbau 50 mm

- DEWETON
- Dämmung 30 mm, 40 kg/m³

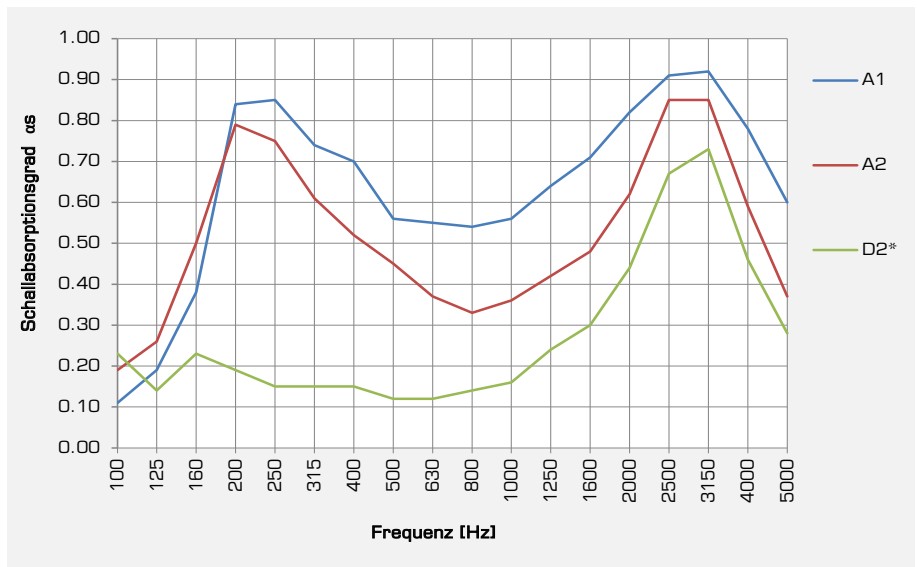
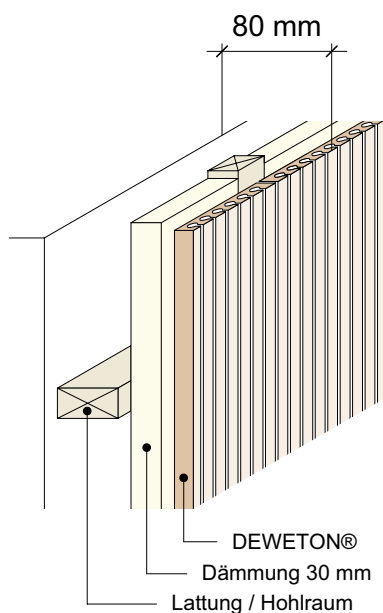


Typ	Bewerteter Absorptionsgrad α_w	Absorptionsklasse
A1	0.65 (LH)	C
D1*	0.40 (HH)	D
D2*	0.35 (HH)	D
D4*	0.20 (H)	E

*ohne Dämmung

Aufbau 80 mm

- DEWETON
- Dämmung 30 mm, 40 kg/m³
- Luftspalt

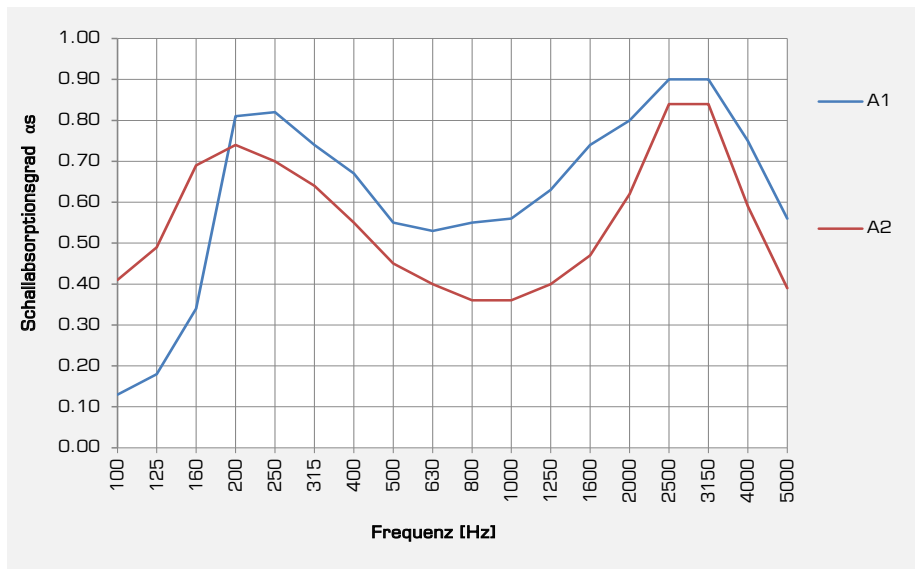
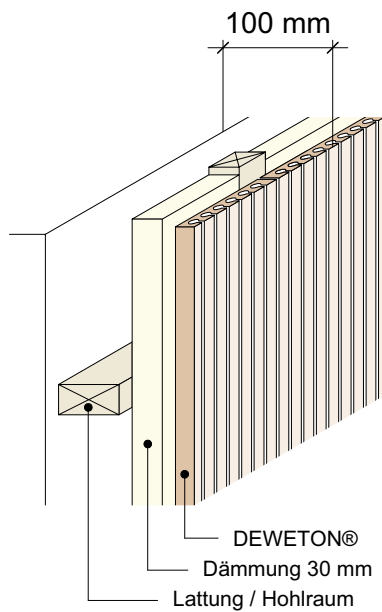


Typ	Bewerteter Absorptionsgrad α_w	Absorptionsklasse
A1	0.65 (L)	C
A2	0.50 (L)	D
D2*	0.25 (H)	E

*ohne Dämmung

Aufbau 100 mm

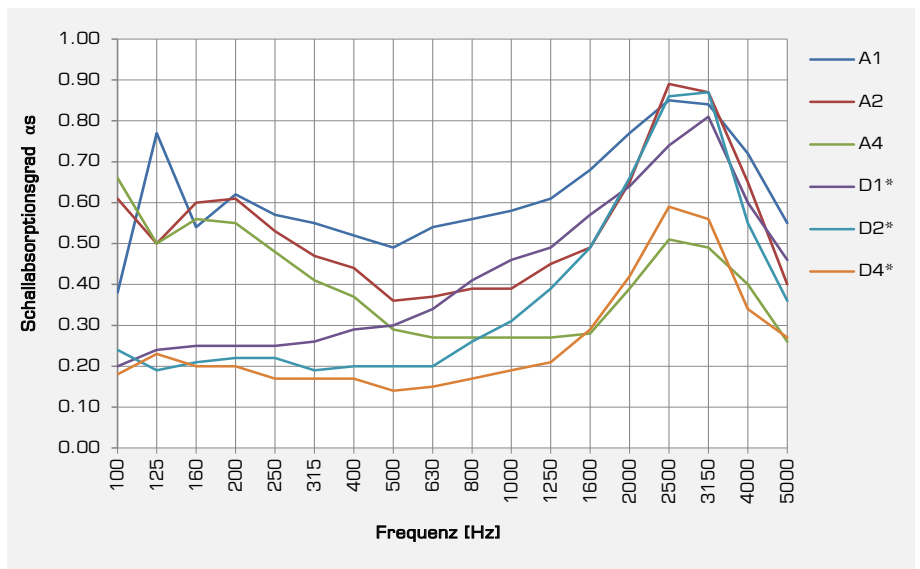
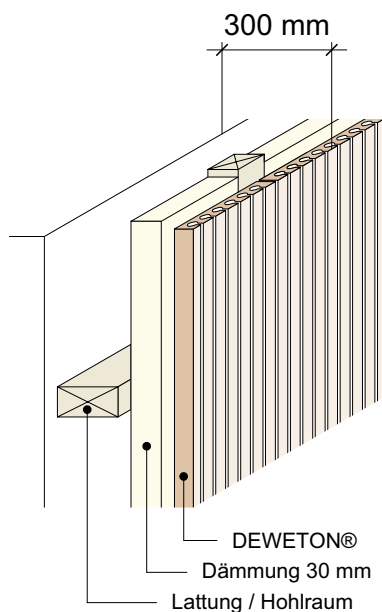
- DEWETON
- Dämmung 30 mm, 40 kg/m³
- Luftspalt



Typ	Bewerteter Absorptionsgrad α_w	Absorptionsklasse
A1	0.65 (L)	C
A2	0.50 (L)	D

Aufbau 300 mm

- DEWETON
- Dämmung 30 mm, 40 kg/m³
- Luftspalt



Typ	Bewerteter Absorptionsgrad α_w	Absorptionsklasse
A1	0.60	C
A2	0.50 (LH)	D
A4	0.35 (L)	D
D1*	0.40 (HH)	D
D2*	0.35 (HH)	D
D4*	0.20 (HH)	E

*ohne Dämmung