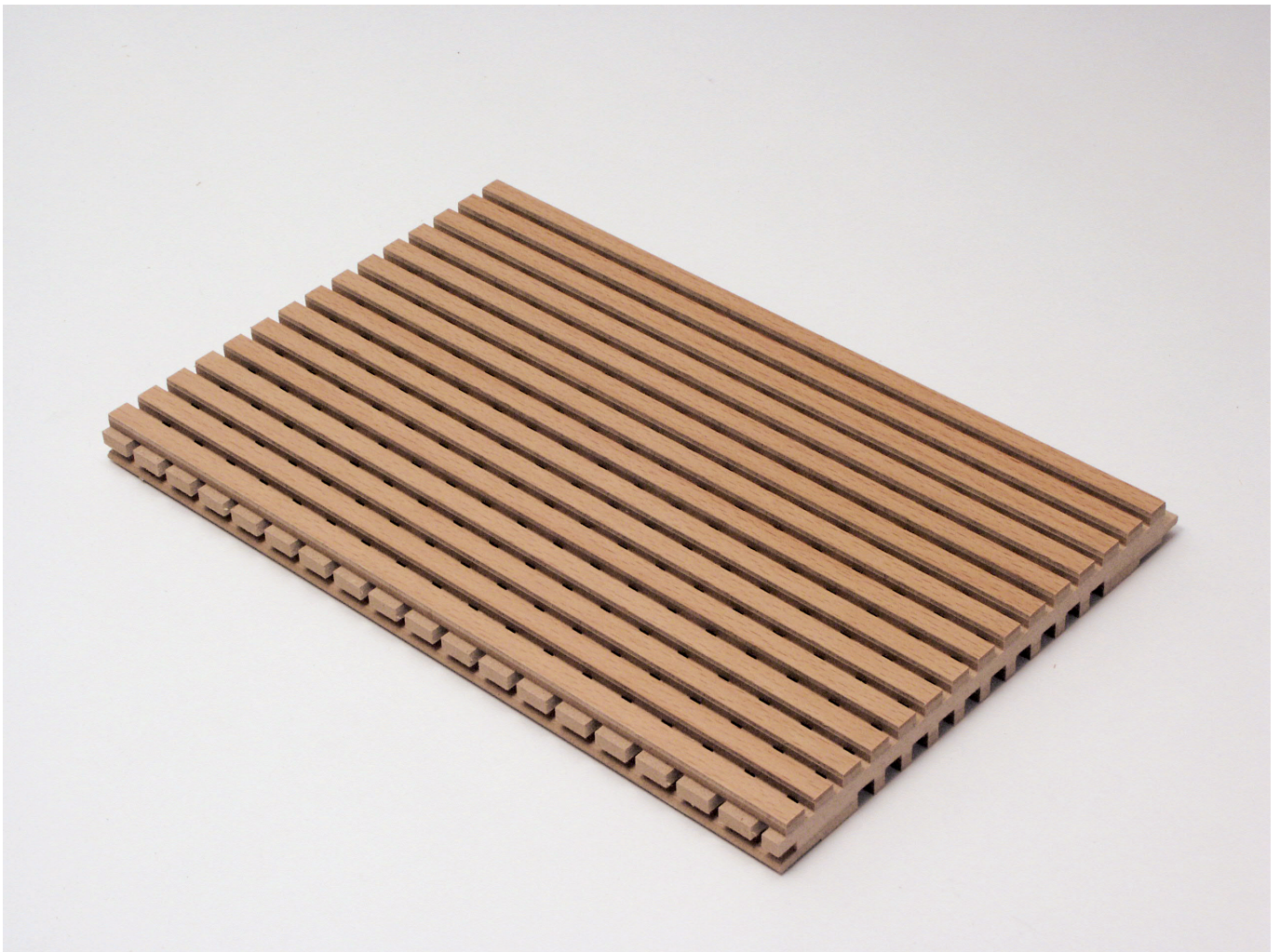


CREAWOOD®

Technisches Datenblatt



Technische Daten

Trägerplatte	MDF, Mitteldichte-Faserplatte
Brennbarkeit der Trägerplatte	<ul style="list-style-type: none"> ■ normal entflammbar, DIN B2, EN D-s2-d0 ■ schwer entflammbar, DIN B1, EN B-s2-d0
Formaldehydgehalt	<ul style="list-style-type: none"> ■ E1, entspricht max. 0.1 ppm ■ EO formaldehydfrei, entspricht max. 0.03 ppm
Sichtseite	<ul style="list-style-type: none"> ■ echtholz furniert und seidenmatt lackiert ■ roh zum Streichen ■ HPL belegt ■ farbig nach RAL/NCS lackiert
Rückseite	<ul style="list-style-type: none"> ■ Gegenzug, unlackiert ■ regelmässig geschlitzt oder geschlossen
Stärke	19 mm
Formate	2000, 2600, 2780, 3600, 4080 x 199 mm
Gewicht	normal entflammbar: 10,5 kg/m ² schwer entflammbar: 11,0 kg/m ²

Vorteile

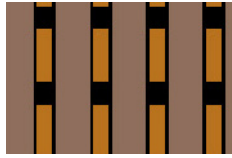
- Trägerplatte erhältlich in Brandschutzklasse B1 (schwer entflammbar) und Euro Klasse B
- Einfache Montage mit Spezialklammern auf Nut und Kamm
- Vielfältige Gestaltungsmöglichkeiten
- Breiter Frequenzbereich der Schalldämmung

Typenübersicht

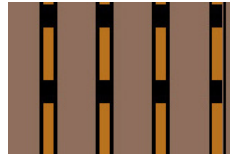
Typname	Stegbreite [mm]	Schlitzung [mm]	Rückseite geschlitzt	Rückseite ungeschlitzt	Kern doppel geschlitzt
A8/4 classic	8	4	x		
A12/4 classic	12	4	x		
A28/4 classic	28	4	x		
A9/3 classic	9	3	x		
A13/3 classic	13	3	x		
A29/3 classic	29	3	x		
A10/2 plus	10	2	x		x
A14/2 plus	14	2	x		x
A13/3 plus	13	3	x		x
D8/4 classic	8	4		x	
D12/4 classic	12	4		x	
D28/4 classic	28	4		x	
D9/3 classic	9	3		x	
D13/3 classic	13	3		x	
D29/3 classic	29	3		x	

Alle Typen sind sowohl mit Trägerplatte der Brandklasse normal als auch schwer entflammbar erhältlich.

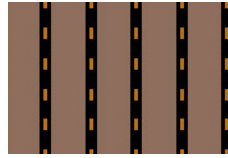
8/4 classic



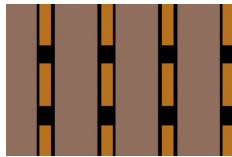
9/3 classic



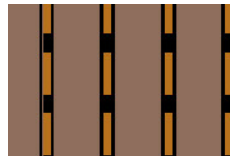
10/2 plus



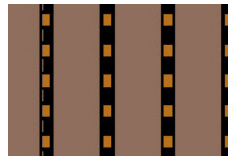
12/4 classic



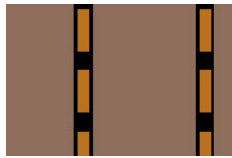
13/3 classic



13/3 plus



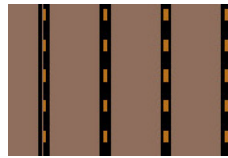
28/4 classic



29/3 classic



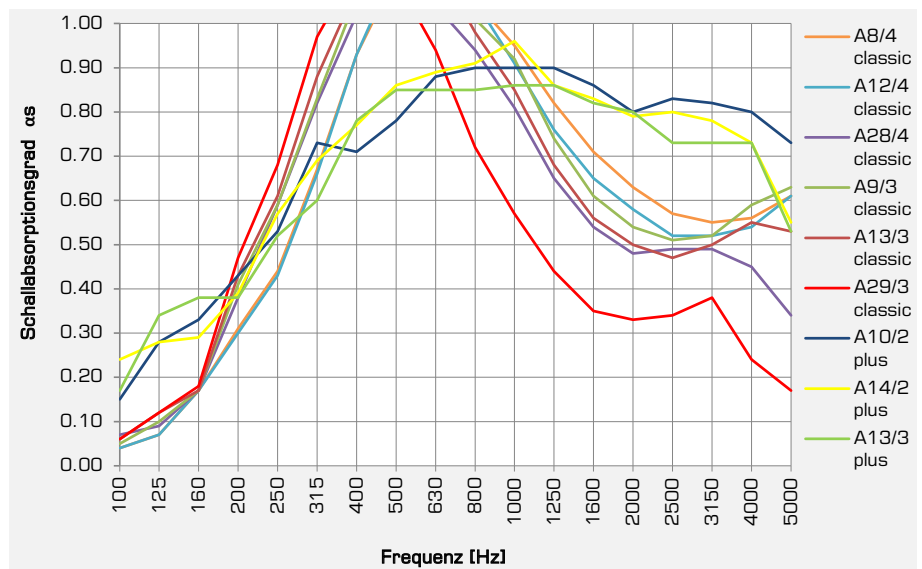
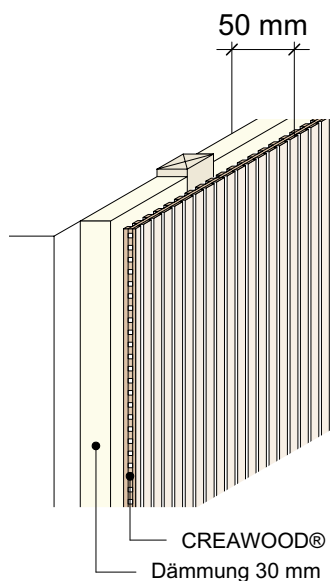
14/2 plus



Absorptionsklassierung nach EN ISO 11654

Aufbau 50 mm

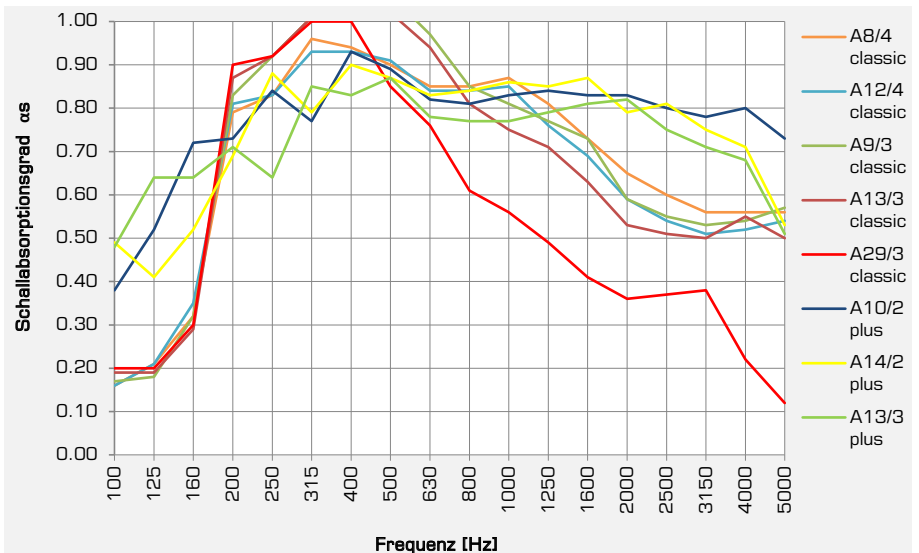
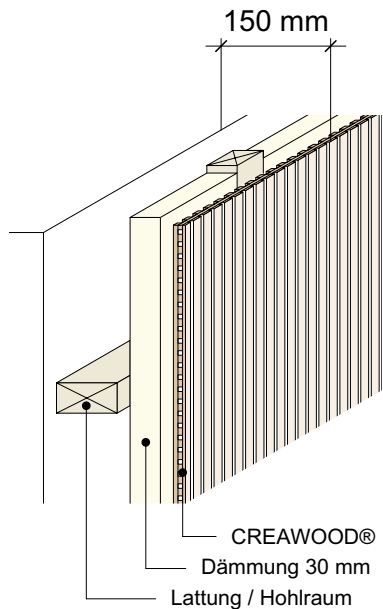
- CREAWOOD
- 30 mm Dämmung, 40 kg/m³
- Luftspalt 0 mm



Typ	Bewerteter Absorptionsgrad α_w	Absorptionsklasse
A8/4 classic	0.70 (M)	C
A12/4 classic	0.65 (M)	C
A28/4 classic	0.55	D
A9/3 classic	0.65	C
A13/3 classic	0.60	C
A29/3 classic	0.40	D
A10/2 plus	0.80	B
A14/2 plus	0.80	B
A13/3 plus	0.75	C

Aufbau 150 mm

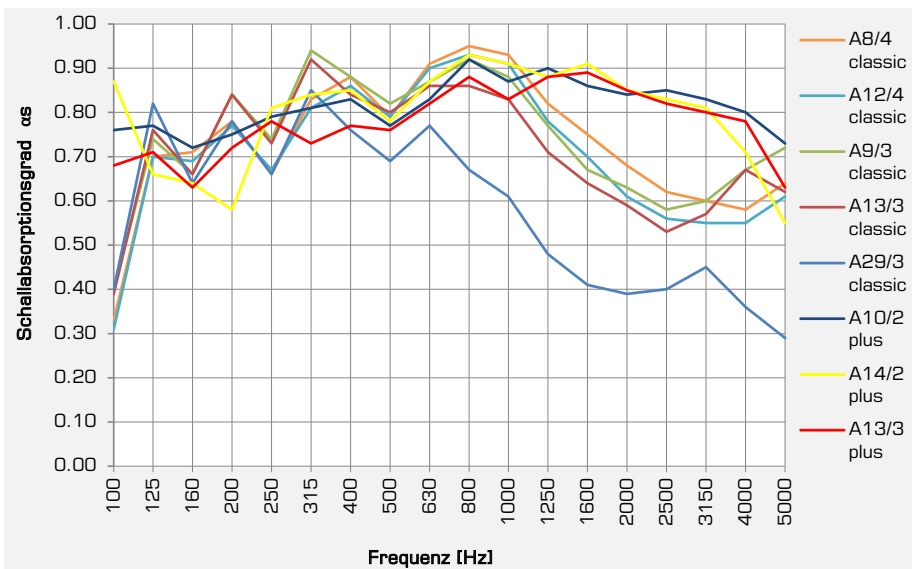
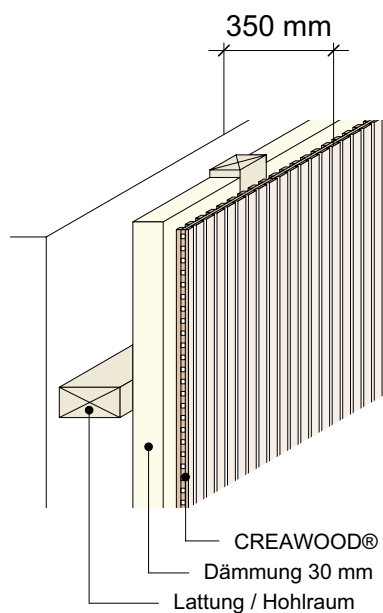
- CREAWOOD
- 30 mm Dämmung, 40 kg/m³
- Luftspalt 101 mm



Typ	Bewerteter Absorptionsgrad α_w	Absorptionsklasse
A8/4 classic	0.70 (L)	C
A12/4 classic	0.65 (LM)	C
A9/3 classic	0.65	C
A13/3 classic	0.60	C
A29/3 classic	0.40	D
A10/2 plus	0.85	B
A14/2 plus	0.80	B
A13/3 plus	0.80	B

Aufbau 350 mm

- CREAWOOD
- Dämmung 30 mm, 40 kg/m³
- Luftspalt 301 mm



Typ	Bewerteter Absorptionsgrad α_w	Absorptionsklasse
A8/4 classic	0.75	C
A12/4 classic	0.65 (L)	C
A9/3 classic	0.75	C
A13/3 classic	0.70	C
A29/3 classic	0.45	D
A10/2 plus	0.85	B
A14/2 plus	0.85	B
A13/3 plus	0.85	B