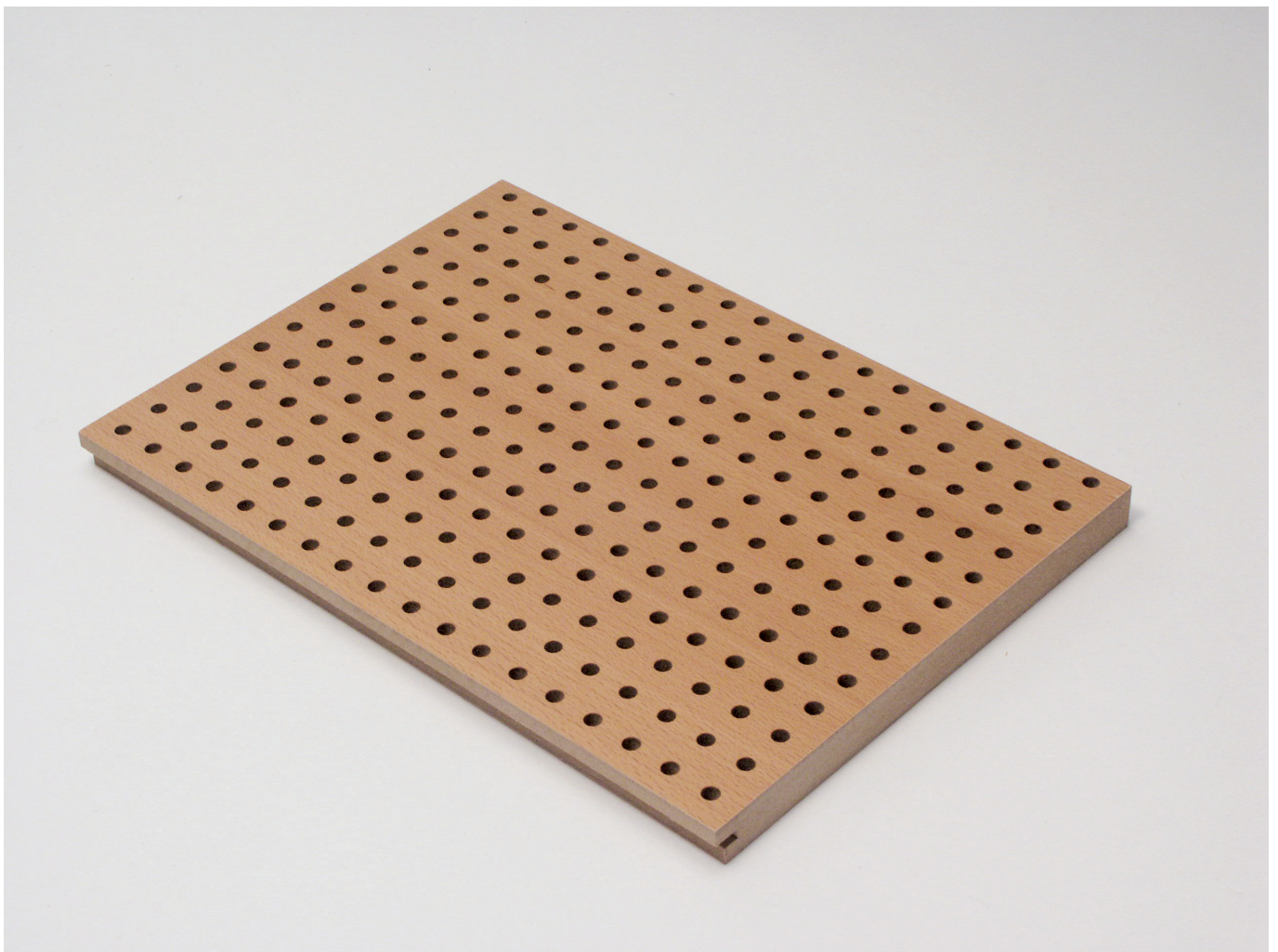


TAVAPERF

Technisches Datenblatt

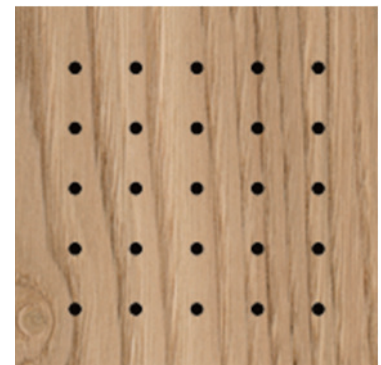


Technische Daten

Trägerplatte	MDF, Spanplatten, Gipsplatten, Sperrholzplatten, weitere auf Anfrage
Brennbarkeit der Trägerplatte	<ul style="list-style-type: none"> ▮ normal entflammbar, DIN B2, EN D-s2-d0 ▮ schwer entflammbar, DIN B1, EN B-s2-d0 ▮ nicht brennbar, DIN A2, EN A2-s21d
Formaldehydgehalt	<ul style="list-style-type: none"> ▮ E1, entspricht max. 0.1 ppm ▮ EO formaldehydfrei, entspricht max. 0.03 ppm
Stärken	Standarddicke = 16 mm Weitere Stärken ebenfalls machbar
Formate	Formate frei wählbar Optimales Mass: 2780 x 1020 mm
Sichtseite	<ul style="list-style-type: none"> ▮ echtholz furniert und seidenmatt lackiert ▮ roh zum Streichen ▮ Schichtstoff belegt, HPL oder CPL ▮ farbig nach RAL/NCS lackiert
Rückseite	Gegenzug, unlackiert
Individuelle Lösungen	<ul style="list-style-type: none"> ▮ Akustikvlies ▮ Sacklochbohrungen als Montagehilfen ▮ Ausschnitte ▮ Abgesetzte Perforierung ▮ Randabstände

Vorteile

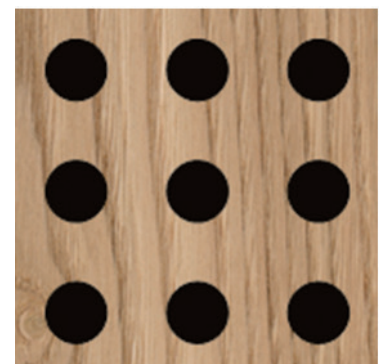
- ▮ Alle Formate möglich (ideal auf Plattenrohmasse abgestimmt)
- ▮ Trägerplatte erhältlich in Brandschutzklasse B1 (schwer entflammbar), Euro Klasse B und A2 (nicht brennbar)
- ▮ Erhältlich mit bedingt feuchtefesten Trägerplatten
- ▮ Unsichtbare Montage durch die Sacklochbohrungen



8/8 Ø = 3 mm



16/16 Ø = 6 mm



16/16 Ø = 8 mm

Typenübersicht

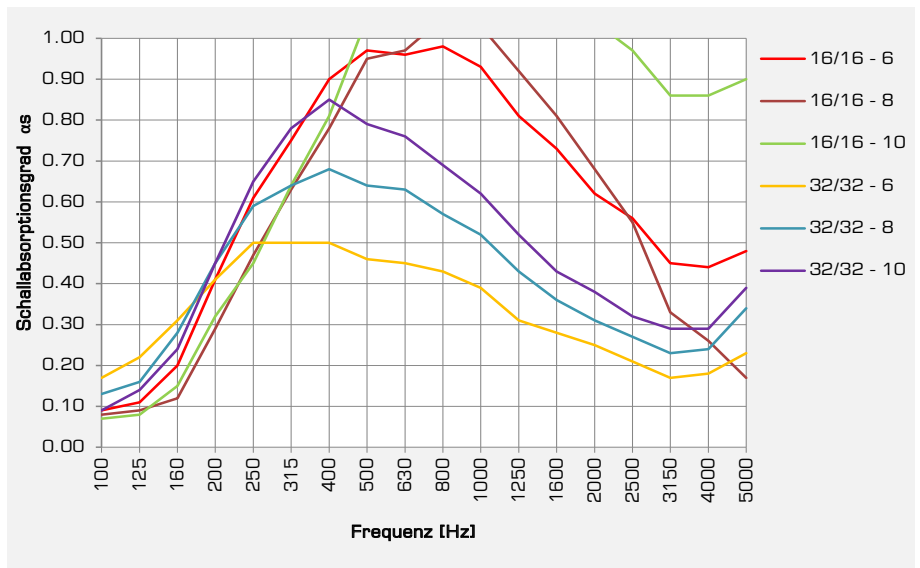
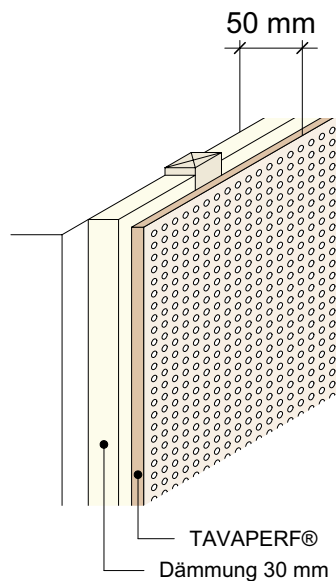
Achsabstand [mm]	mögliche Lochdurchmesser [mm]
8/8	1½, 3, 5
16/16	3, 4, 5, 6, 8, 10, 12
32/32	6, 8, 10, 12

Auf Wunsch kann ein schwarzes Akustikvlies (Rieselvlies) auf die Rückseite der Paneele aufkaschiert werden. Bei der Montage werden rückseitig Mineralwolleplatten hinterlegt, welche die Schallabsorption unterstützen.

Absorptionsklassierung nach EN ISO 11654

Aufbau 50 mm

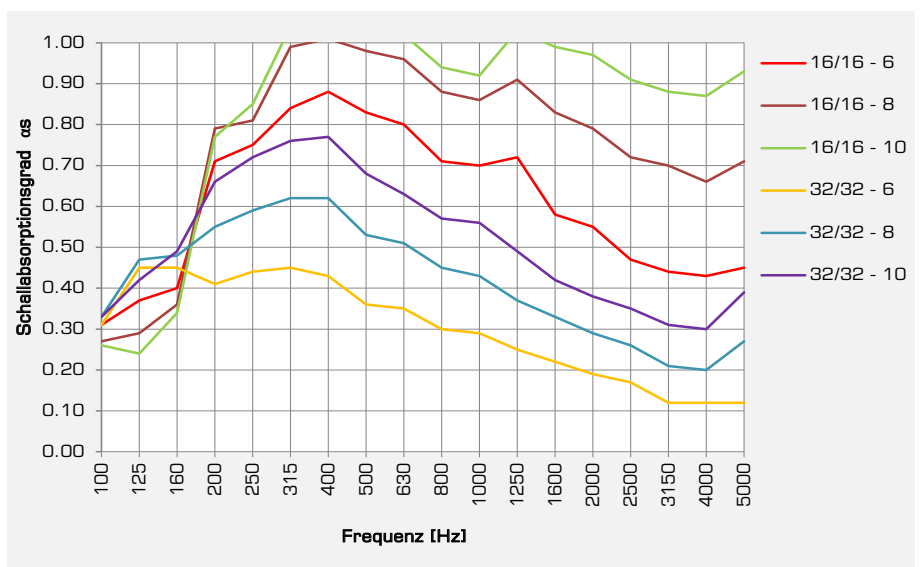
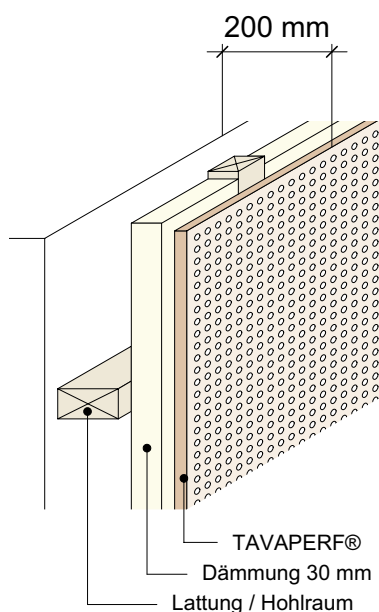
- TAVAPERF
- Dämmung 30 mm, 40 kg/m³
- Luftspalt 0 mm



Typ	Bewerteter Absorptionsgrad α_w	Absorptionsklasse
16/16 - 6	0.65 (MM)	C
16/16 - 8	0.45 (MMH)	D
16/16 - 10	0.75 (MH)	C
32/32 - 6	0.30 (L)	D
32/32 - 8	0.35 (LM)	D
32/32 - 10	0.45 (LM)	D

Aufbau 200 mm

- TAVAPERF
- Dämmung 30 mm, 40 kg/m³
- Luftspalt 153 mm

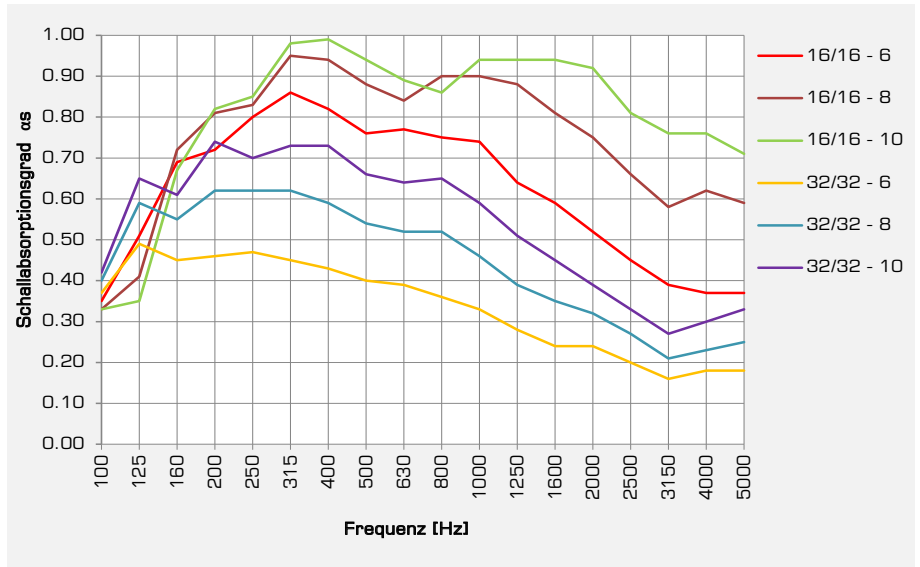
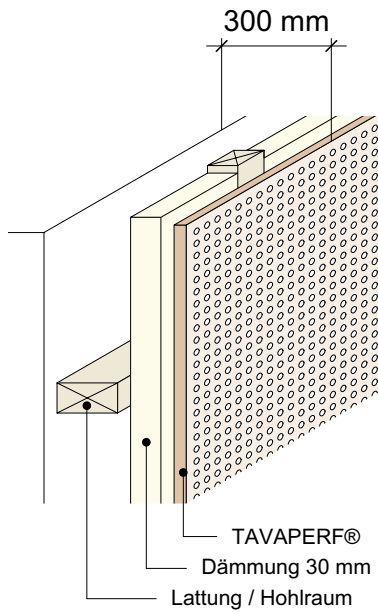


Typ	Bewerteter Absorptionsgrad α_w	Absorptionsklasse
16/16 - 6	0.60 (LM)	C
16/16 - 8	0.85	B
16/16 - 10	1.00	A
32/32 - 6	0.25 (L)	E
32/32 - 8	0.35 (L)	D
32/32 - 10	0.45 (LM)	D

Absorptionsklassierung nach EN ISO 11654

Aufbau 300 mm

- TAVAPERF
- Dämmung 30 mm, 40 kg/m³
- Luftspalt 253 mm



Typ	Bewerteter Absorptionsgrad α_w	Absorptionsklasse
16/16 - 6	0.55 (LM)	D
16/16 - 8	0.75 (L)	C
16/16 - 10	0.90	A
32/32 - 6	0.30 (L)	D
32/32 - 8	0.35 (L)	D
32/32 - 10	0.45 (LM)	D