

Imputrescible! Résistant.

- » Très bonne isolation thermique
- » Possibilité de visser dans les joues ou dans la partie médiane
- » Usinage avec outils habituels
- » Poids léger avec haute résistance à la pression
- » 100% imputrescible

## Caractéristiques

Joues	PVC blanc » Résistant à l'humidité » Haute résistance à la compression
Partie médiane	Mousse PET recyclée » Résistant à l'eau » Résistant au gel » Résistant aux alcalis » Durable
Chants	Machiné sur un long chant
Longueur	Jusqu'à 5200 mm sans raccord. Supérieur à 5200 mm avec système d'assemblage de l'entreprise Hoffmann.
Collage	Résistant à l'humidité

## Propriétés mousse PET

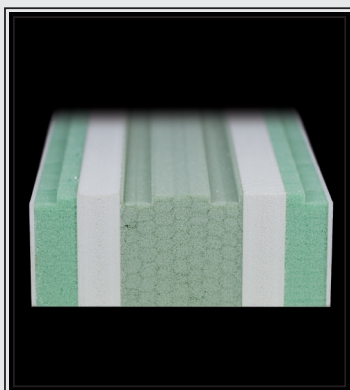
Densité	$\rho_a$	80	kg/m <sup>3</sup>	ISO 845
Résistance à la pression	$\sigma_{dB}$	1	MPa	ASTM D 1621 b
Module d'élasticité	E	20	MPa	ISO 1922
Conductivité thermique	$\lambda_D$	0.027	W/(mK)	EN 13162
Résistance à la diffusion de vapeur d'eau	$\mu$	650	--	EN 12086
Résistance au feu		B2		DIN 4102-1
Arrachement des vis	$F_{ax}$	740	N	EN 1382

## Valeurs techniques attique pour levant-coulissant

Longueur std mm	Construction mm	Valeur U W/m <sup>2</sup> K	Acoustique R <sub>w</sub>	Poids kg/m <sup>2</sup>
5200	PVC 2.5 PET 25 PVC 17 PET XX PVC 17 PET 25 PVC 2.5	~ 0.180	~ 39 dB	~ 35.0

## Valeurs techniques seuil pour levant-coulissant

Longueur std mm	Construction mm	Valeur U W/m <sup>2</sup> K	Acoustique R <sub>w</sub>	Poids kg/m <sup>2</sup>
5200	PVC 24 PET 25 PVC 17 PET XX PVC 17 PET 25 PVC 24	~ 0.210	~ 42 dB	~ 48.0



## Stockage

Les éléments TAVAPET integral doivent être stockés au sec avec des températures entre 15 - 25 °C sur un support plane. Les films de protection doivent être enlevés après installation. Les surfaces et les chants doivent être protégés afin d'éviter tout endommagement. La marchandise doit être contrôlée à la réception; les éventuels défauts devront être signalés sous trois jours.

## Fixation par colle

Avant le collage, les surfaces doivent être nettoyées pour enlever les impuretés (poussière, graisse ou huile). Nous recommandons les types de colles suivants:

- » SikaFast<sup>®</sup> 5215 - Les colles SikaFast<sup>®</sup> offrent une combinaison idéale entre un temps d'ouverture relativement long et une adhésion rapide. Seules quelques minutes suffisent pour atteindre 80 % de la résistance finale.
- » Sikasil<sup>®</sup> WT-480 - Colle haute performance à 2 composants sur base de silicone. Garantit de bonnes propriétés mécaniques et une bonne adhésion après un court temps de séchage.
- » SikaBond<sup>®</sup> AT-44 R - Colle de montage viscoplastique à 1 composant sur base de polymères de silicone modifiés. Même directives d'application que pour du PVC.

## Fixation par vis

La mousse PET offre une résistance suffisante pour le vissage. Nous vous recommandons de prendre en compte les points suivants:

- » Pas de préperçement
- » Pas de vis auto-perforantes
- » Profondeur de vissage min. 90 mm, si la vis est fixée uniquement dans la mousse
- » Diamètre de vis min. 6,5 mm
- » Types : vis de montage pour fenêtre, par exemple SFS codes d'articles 317177 à 317188

## Découpes ou rainures

Tous les produits TAVAPET peuvent être retravaillés de la même manière que tout matériau bois.

## Entretien et résistance chimique

Pour l'entretien des produits TAVAPET, les mêmes mesures que pour le cadre de fenêtre s'appliquent. Un nettoyage régulier augmentera la durée de vie et empêchera des contaminations irréversibles et la perte de brillance. Les produits TAVAPET (à l'exception du TAVAPETwood) sont résistants contre les substances communes de la construction tels le ciment, le gypse et le chlorure de chaux. Ils ne doivent pas être traités avec du silicone, de l'alcool, des peintures nitro, du diluant, des acides forts, des bases et des solvants organiques.

## Raccords des bandes d'étanchéité

Pour effectuer des raccords de la bande d'étanchéité, les polymères liquides suivants sont recommandés :

- » Prenopur Decotop Typ WEF 111, avec Prenopur PVC Primer
- » Prenopur Pumatop Typ WF 211, avec Prenocryl Primer universel

La température de traitement maximale, à court terme, des éléments TAVAPET s'élève à 60 °C.

## Sécurité et environnement

L'utilisation des produits TAVAPET ne nécessite pas de mesures techniques spéciales. Les restes ou les matériaux d'emballage ne pouvant plus être réutilisés doivent être éliminés avec les déchets plastiques ou peuvent être rapportés chez TAVAPAN à vos frais.

### *Note:*

Les indications mentionnées se basent sur l'état actuel de la technologie. Sous réserve de modifications.

### *Adresse:*

TAVAPAN SA  
Rue de la Dout 10  
2710 Tavannes  
Suisse

### *Support technique:*

Tel. 0041 32 482 64 30

### *Demandes:*

[tavapan@tavapan.ch](mailto:tavapan@tavapan.ch)

### *Plus d'informations:*

[www.tavapan.ch](http://www.tavapan.ch)